

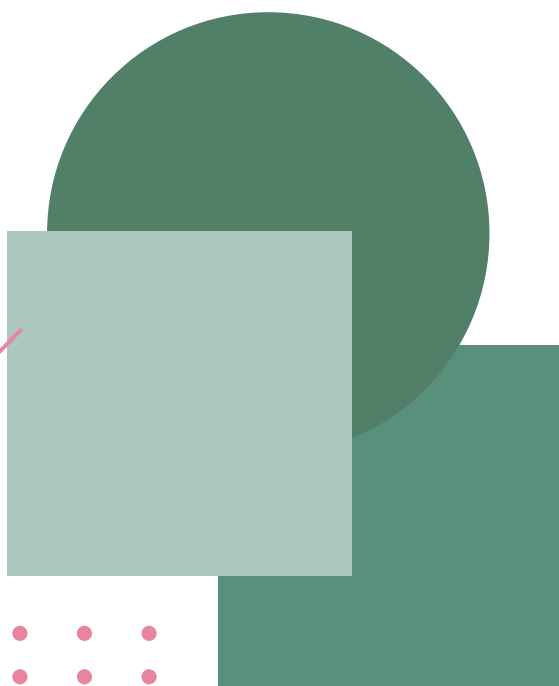


Le rinnovate forme di tutela del lavoro

Il CCNL ed il costo della manodopera

I più recenti spunti giurisprudenziali e di prassi

1 ottobre 2026 > 09³⁰ – 13³⁰





 *programma*

Il CCNL

L'Allegato I.01 e l'individuazione dei CCNL

Sottosoglia, forniture e prestazioni secondarie

Il rilievo della progettazione

La dichiarazione di equivalenza

Le recenti posizioni di ANAC, della giurisprudenza e del MIT

Il costo della manodopera

Individuazione

Il dibattuto tema della ribassabilità dei costi della manodopera

Le recenti posizione di ANAC, della giurisprudenza e del MIT

Nuovo Bando Tipo

La conseguente casistica riscontrata

L'Equo compenso e l'affidamento dei servizi di architettura e ingegneria

Analisi ed indicazione della prassi operativa, della principale giurisprudenza di riferimento e di atti provenienti da altre fonti (ANAC, MIT)

A fine corso è previsto un test finale degli apprendimenti.

Docente: Tommaso D'Onza, Avvocato del foro di Firenze

Quote di partecipazione:

- Per i comuni soci di Anci Toscana e Province> euro 110,00 a persona;
- Per i soggetti privati e i comuni non soci di Anci Toscana> euro 200,00 a persona;

Cosa comprende la quota di partecipazione al webinar:

- ›Partecipazione alla diretta del corso
- ›Slides/materiale didattico
- ›Attestato di partecipazione con frequenza di almeno l'80% del corso
- ›Test finale di valutazione somministrato al termine della lezione (non obbligatorio)
- ›Attestazione di superamento del test finale di valutazione (non obbligatorio)
- ›La quota non comprende l'invio di eventuale registrazione del corso.



Modalità di iscrizione:

È obbligatoria l'iscrizione compilando il form online entro e non oltre tre giorni dall'inizio al seguente link:



nel caso in cui, per particolari motivi siate impossibilitati a rispettare queste tempistiche, potete contattarci via email lascuola@ancitoscana.it oppure telefonandoci al n. 055/0935293





Modalità di pagamento:

Dipendenti PA: inviare determina di affidamento via email a lascuola@ancitoscana.it

Privati: tramite bonifico bancario da effettuarsi una volta ricevuta la conferma iscrizione alle seguenti coordinate bancarie: IBAN: IT 59 D 02008 21506 000004697174

Causale: **webinar 1/10**

IMPEGNO DI SPESA A FAVORE DI: ANCI TOSCANA - Viale G. Italia 17- 50122 Firenze P.I. 01710310978 - C.F. 84033260484

Nel caso in cui il corso non possa erogato per cause dipendenti da Anci Toscana, sarà proposto il rimborso dell'intera quota di iscrizione oppure l'utilizzo per altri corsi di formazione.

Rilascio Attestato:

Ai partecipanti che effettueranno e supereranno positivamente il test di valutazione finale sarà rilasciata un'attestazione di superamento del test finale di valutazione dell'apprendimento.

Modalità di disdetta:

In caso di impossibilità a partecipare gli iscritti sono obbligati a comunicare la loro mancata partecipazione.

Il corso deve considerarsi confermato salvo annullamento comunicato da Anci Toscana.

L'eventuale disdetta di partecipazione può essere comunicata solo in forma scritta (a mezzo fax o e-mail) alla Segreteria Organizzativa entro cinque giorni dallo svolgimento dell'iniziativa; oltre questo termine, è prevista la fatturazione dell'intera quota.

La mancata partecipazione, non dà diritto alla restituzione del corrispettivo.

La quota prevede la partecipazione al corso in modalità sincrona (in diretta).

ATTENZIONE: per partecipare ai webinar è necessario disporre di una connessione internet a banda larga e di cuffie o casse.

