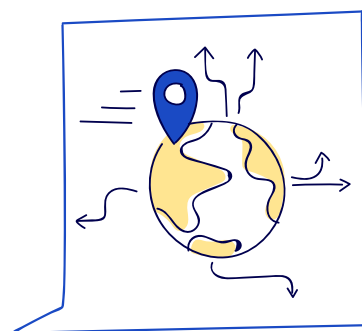
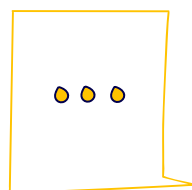
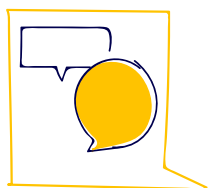
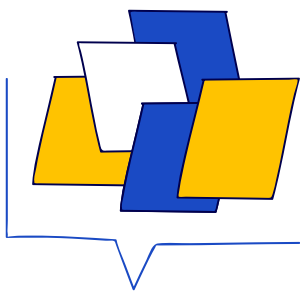




## La gestione contabile delle spese di personale con riferimento alla competenza finanziaria

25 maggio 2026 > 10<sup>00</sup> - 12<sup>00</sup>





## programma

Il passaggio dalla programmazione alla gestione: la spesa di personale nella fase operativa

Il principio della competenza finanziaria potenziata e il concetto di esigibilità

Le fasi della spesa negli enti locali:

- › impegno (automatico e non automatico)
- › liquidazione
- › pagamento

Le specificità della spesa di personale:

- › formazione automatica dell'impegno per il trattamento fondamentale
- › gestione delle componenti accessorie e variabili

La gestione degli arretrati contrattuali:

- › imputazione all'esercizio di esigibilità
- › utilizzo degli accantonamenti e variazioni di bilancio
- › effetti sugli equilibri e sulla capacità assunzionale

Il sistema dei pagamenti:

- › mandato, controlli e ruolo del tesoriere
- › tracciabilità e SIOPE+

La classificazione della spesa di personale:

- › missioni e programmi
- › piano dei conti e qualità del dato contabile

Il raccordo tra dimensione giuridica e contabile nella gestione della spesa di personale

**A fine corso è previsto un test finale degli apprendimenti.**

**Docente:** Dott. Rocco **Conte**, Direzione Servizi Finanziari e Sistemi Informativi Città Metropolitana di Firenze

**Quote di partecipazione:**

- Per i comuni soci di Anci Toscana e Province> euro 90,00 a persona;
- Per i soggetti privati e i comuni non soci di Anci Toscana> euro 180,00 a persona;

**Cosa comprende la quota di partecipazione al webinar:**

Partecipazione alla diretta del corso

Slides/materiale didattico

Attestato di partecipazione con frequenza di almeno l'80% del corso

Test finale di valutazione somministrato al termine della lezione (non obbligatorio)

Attestazione di superamento del test finale di valutazione (non obbligatorio)

La quota non comprende l'invio di eventuale registrazione del corso.



### Modalità di iscrizione:

È obbligatoria l'iscrizione compilando il form online entro e non oltre tre giorni dall'inizio al seguente link:



nel caso in cui, per particolari motivi siate impossibilitati a rispettare queste tempistiche, potete contattarci via email [lascuola@ancitoscana.it](mailto:lascuola@ancitoscana.it) oppure telefonandoci al n. 055/0935293

### Modalità di pagamento:

Dipendenti PA: inviare determina di affidamento via email a [lascuola@ancitoscana.it](mailto:lascuola@ancitoscana.it)

Privati: tramite bonifico bancario da effettuarsi una volta ricevuta la conferma iscrizione alle seguenti coordinate bancarie: IBAN: IT 59 D 02008 21506 000004697174

Causale: **webinar 25/05**

**IMPEGNO DI SPESA A FAVORE DI: ANCI TOSCANA - Viale G. Italia 17- 50122 Firenze P.I. 01710310978 - C.F. 84033260484**

Nel caso in cui il corso non possa erogato per cause dipendenti da Anci Toscana, sarà proposto il rimborso dell'intera quota di iscrizione oppure l'utilizzo per altri corsi di formazione.

### Rilascio Attestato:

Ai partecipanti che effettueranno e supereranno positivamente il test di valutazione finale sarà rilasciata un'attestazione di superamento del test finale di valutazione dell'apprendimento.

### Modalità di disdetta:

In caso di impossibilità a partecipare gli iscritti sono obbligati a comunicare la loro mancata partecipazione.

Il corso deve considerarsi confermato salvo annullamento comunicato da Anci Toscana.

L'eventuale disdetta di partecipazione può essere comunicata solo in forma scritta (a mezzo fax o e-mail) alla Segreteria Organizzativa entro cinque giorni dallo svolgimento dell'iniziativa; oltre questo termine, è prevista la fatturazione dell'intera quota.

La mancata partecipazione, non dà diritto alla restituzione del corrispettivo.

La quota prevede la partecipazione al corso in modalità sincrona (in diretta).

*ATTENZIONE: per partecipare ai webinar è necessario disporre di una connessione internet a banda larga e di cuffie o casse.*

