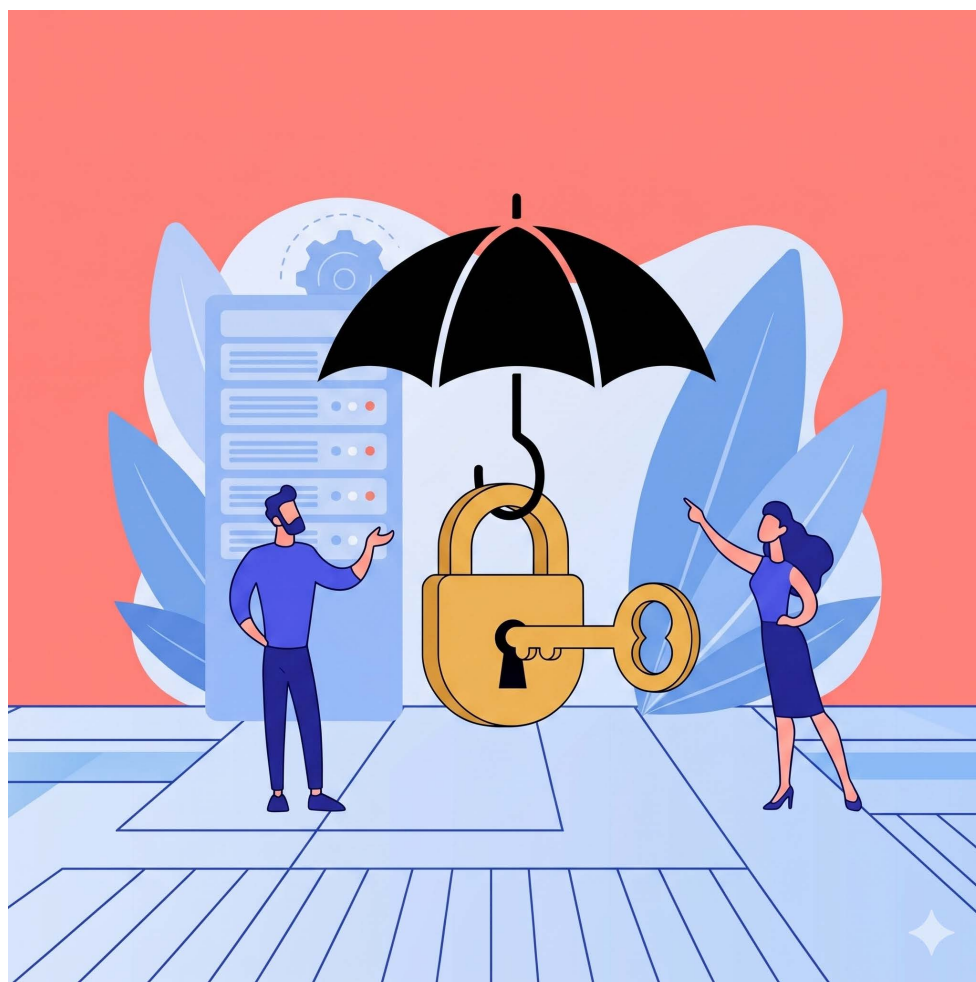




La sicurezza **Cyber** nella la **PA locale**

Rischi, tecnologie per la difesa, obblighi normativi e gestione della “compliance”.

11 maggio 2026 > 9³⁰ - 13³⁰



obiettivi del corso:

- Comprendere lo scenario. Panoramica sui rischi cyber per la PA locale anche alla luce dello scenario geopolitico internazionale. La situazione della PA locale in tema di sicurezza delle infrastrutture IT. Le implicazioni a livello GDPR. L'evoluzione normativa e la gestione dei relativi obblighi per le varie tipologie di Enti.
- Acquisire consapevolezza degli strumenti tecnologici ed organizzativi utilizzabili a difesa della sicurezza ed integrità delle proprie infrastrutture IT.
- Acquisire consapevolezza della evoluzione normativa degli ultimi anni tema di sicurezza cyber sia a livello nazionale che europeo e degli obblighi che ne derivano per le varie tipologie di amministrazioni pubbliche.
- Comprendere impatto organizzativo della "compliance" alle norme esistenti e per prepararsi a quelle future

programma:

Panoramica sulla situazione attuale

- L'evoluzione del rischio cyber
- La situazione geo-politica internazionale
- Le minacce per la PA locale
- Il livello di sicurezza delle infrastrutture IT della PA ed il gap da colmare

Le tecnologie disponibili a difesa della sicurezza informatica

- Le fasi di un attacco cyber
- tecnologie e prodotti che il mercato offre a difesa nelle varie fasi dell'attacco
- gli investimenti e le strutture organizzative necessari per la difesa
- La condivisione delle informazioni sugli attacchi e la collaborazione tra enti

La normativa

- Panoramica delle varie normative italiane in tema di sicurezza informatica
- Il panorama normativo Europeo ed internazionale
- Obblighi derivanti per le varie tipologie di PA locali Italiane

La "Compliance"

- Cosa significa essere in linea con le normative
- Come verificarne il rispetto
- Strumenti per la gestione del rispetto delle normative

A fine corso è previsto un test finale degli apprendimenti.

Docente: Paolo **Boscolo**, Formatore e esperto in Cybersecurity

Quote di partecipazione:

- Per i comuni soci di Anci Toscana e Province> euro 110,00 a persona;
- Per i soggetti privati e i comuni non soci di Anci Toscana> euro 200,00 a persona;

Cosa comprende la quota di partecipazione al webinar:

- Partecipazione alla diretta del corso
- Slides/materiale didattico
- Attestato di partecipazione con frequenza di almeno l'80% del corso
- Test finale di valutazione somministrato al termine della lezione (non obbligatorio)
- Attestazione di superamento del test finale di valutazione (non obbligatorio)
- La quota non comprende l'invio di eventuale registrazione del corso.



Modalità di iscrizione:

È obbligatoria l'iscrizione compilando il form online entro e non oltre tre giorni dall'inizio al seguente link:



nel caso in cui, per particolari motivi siate impossibilitati a rispettare queste tempistiche, potete contattarci via email lascuola@ancitoscana.it oppure telefonandoci al n. 055/0935293

Modalità di pagamento:

- Dipendenti PA: inviare determina di affidamento via email a lascuola@ancitoscana.it
- Privati: tramite bonifico bancario da effettuarsi una volta ricevuta la conferma iscrizione alle seguenti coordinate bancarie: IBAN: IT 59 D 02008 21506 000004697174

Causale: **webinar 11 maggio**

IMPEGNO DI SPESA A FAVORE DI: ANCI TOSCANA - Viale G. Italia 17- 50122 Firenze P.I. 01710310978 - C.F. 84033260484

Nel caso in cui il corso non possa erogato per cause dipendenti da Anci Toscana, sarà proposto il rimborso dell'intera quota di iscrizione oppure l'utilizzo per altri corsi di formazione.

Rilascio Attestato:

Ai partecipanti che effettueranno e supereranno positivamente il test di valutazione finale sarà rilasciata un'attestazione di superamento del test finale di valutazione dell'apprendimento.

Modalità di disdetta:

In caso di impossibilità a partecipare gli iscritti sono obbligati a comunicare la loro mancata partecipazione.

Il corso deve considerarsi confermato salvo annullamento comunicato da Anci Toscana.

L'eventuale disdetta di partecipazione può essere comunicata solo in forma scritta (a mezzo fax o e-mail) alla Segreteria Organizzativa entro cinque giorni dallo svolgimento dell'iniziativa; oltre questo termine, è prevista la fatturazione dell'intera quota.

La mancata partecipazione, non dà diritto alla restituzione del corrispettivo.

La quota prevede la partecipazione al corso in modalità sincrona (in diretta).

ATTENZIONE: per partecipare ai webinar è necessario disporre di una connessione internet a banda larga e di cuffie o casse.

Per informazioni inviare una email a lascuola@ancitoscana.it

