

la Scuola



Contratti pubblici
e appalti



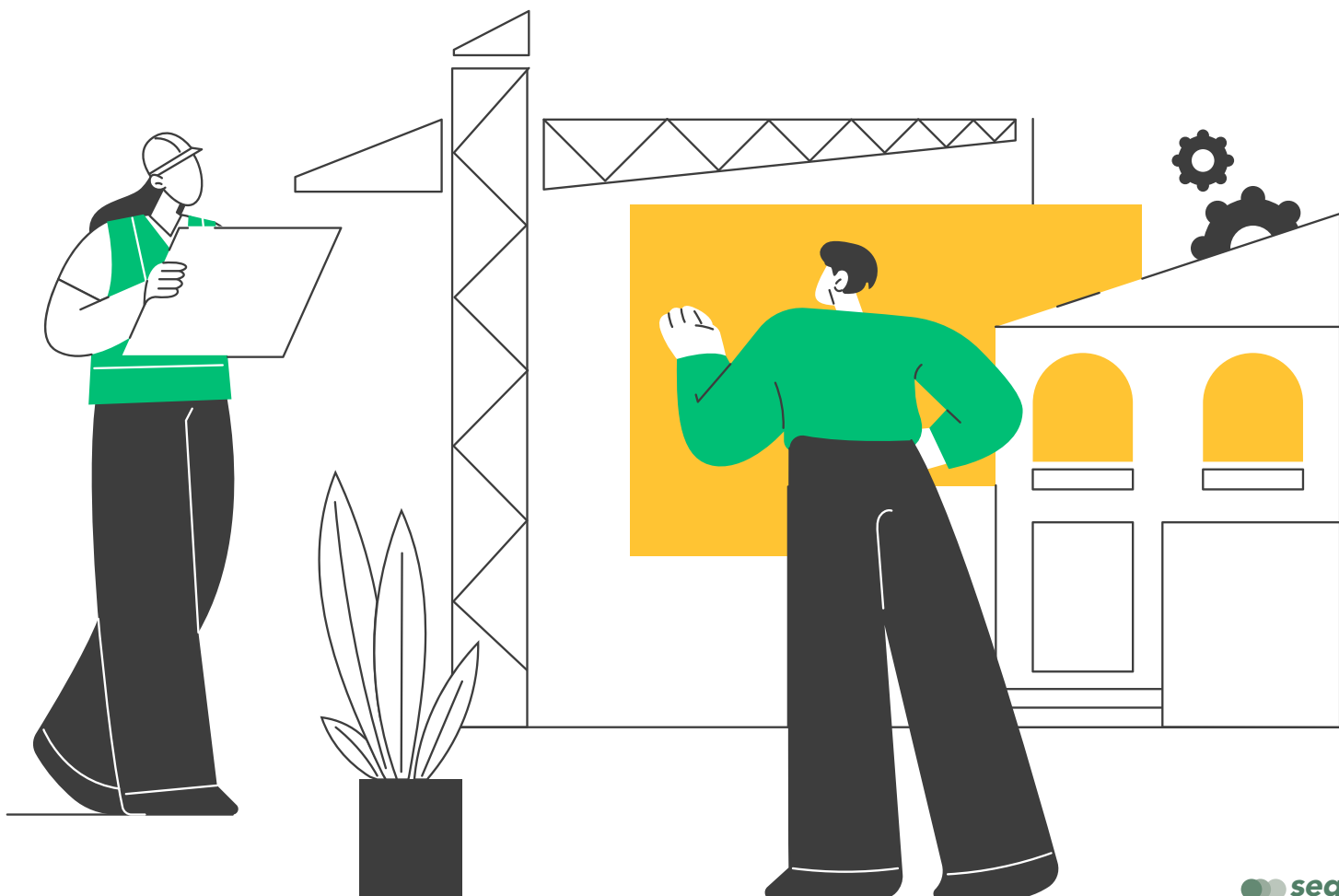
Corso accreditato da SNA

L'utilizzo del BIM negli appalti pubblici

Corso di formazione di base utile per la qualificazione delle stazioni appaltanti

13 / 20 / 27 MAGGIO > 3 / 10 / GIUGNO 2026 > 9³⁰ - 13³⁰

con rilascio di attestato open badge





 programma

Digitalizzazione degli appalti pubblici e management informativo

modulo 1 › 13 MAGGIO 2026

- › Gli obblighi normativi e le nuove scadenze
- › La riconfigurazione dei procedimenti interni: chi fa cosa e chi ne risponde
- › La necessaria adozione dell'atto organizzativo
- › La necessaria programmazione di acquisizioni e formazione

modulo 2 › 20 MAGGIO 2026

- › Come impostare la revisione:
 - della modulistica
 - degli atti di gara
 - dei contratti

Docente: **Agnese Del Nord** - Avvocato Cassazionista, Dottore di Ricerca in Diritto Pubblico e dell'Economia, Project Manager certificato dal 2018

L'impatto sull'organizzazione dell'Ente

modulo unico › 27 MAGGIO 2026

- › I contenuti dell'atto organizzativo
- › Conseguenze pratiche, gestione del personale, incentivi alle funzioni tecniche, sanzioni (G.Z.)
- › Competenze e Profili professionali - Formazione e certificazione (1h -MM)
- › Panoramica e funzioni delle figure BIM, Competenze necessarie, Requisiti di formazione obbligatori e non, Processi di certificazione riconosciuti
- › Trasformazione di processi e relazioni Enti/Operatori Economici: nuovi scenari di coordinamento, collaborazione, controllo (1h -MM)
- › Obblighi di interoperabilità e piattaforme di scambio dati, Definizione dei flussi informativi tra Amministrazione, RUP e fornitori e strumenti di monitoraggio e controllo.

Docenti: Mila **Martelli** Architetto

Giuseppe **Zaccara** Segretario generale comune di Scandicci

Modellazione e Gestione Informativa Digitale

modulo 1 › 3 GIUGNO 2026

- › L'infrastruttura tecnologica: alternative tra strumenti utilizzabili (hardware e software)
- › Principali differenze tra software e piattaforme BIM/GID più diffusi sul mercato italiano, Criteri per la scelta in relazione ai processi adottati dall'Ente, Aggiornamento licenze e mantenimento in efficienza, Impatti sulla spesa
- › Gestione Informativa in relazione ai livelli di progetto e al ciclo di vita dell'opera
- › Fasi di attivazione (programmazione, progettazione, esecuzione, manutenzione), Requisiti informativi e Livelli di dettaglio, Trasposizione di requisiti/specifiche nei Capitolati Informativi
- › BIM e HBIM per il patrimonio tutelato
- › Specificità e punti critici del contesto, Obiettivi e strategie per la digitalizzazione dei beni e degli interventi conservativi, Opportunità di integrazione con sistemi GIS/SIT, catasti e archivi storici e per l'ottimizzazione della manutenzione programmata

Docente: Mila **Martelli** - Architetto





Modellazione e Gestione Informativa Digitale modulo 2 > 10 GIUGNO 2026

- > Come impostare la progettazione (ovvero: la modellazione informativa)
- > Il Piano di gestione informativa interno/esterno, Template e modelli di riferimento, Impostazione dei modelli, Workflow collaborativo tra discipline, funzioni e scopo del modello, Opportunità concrete per lo sviluppo del progetto e la qualità dell'opera, Come superare il concetto del 3D, Livelli minimi di modalità 4D e 5D
- > Come impostare la verifica del progetto (ovvero: del modello)
Metodi e strumenti di coordinamento e controllo, Informazioni, elementi e componenti da controllare, Clash Detection e Code Cheking, Revisione iterativa, Integrazione con i tradizionali processi di verifica
- > Come impostare la direzione lavori e il CSE (utilizzando il modello)
- > Direzione lavori, contabilità e sicurezza con il supporto dei modelli BIM, Integrazione con strumenti di reality capture, site control, virtual reality, Evoluzione informativa del modello in cantiere: as-built, monitoraggi e update, Giornale dei lavori e registro della sicurezza digitali, Strumenti di comunicazione e corrispondenza in tempo reale tra gli attori della realizzazione

Docente: Mila **Martelli** - Architetto

Al termine del corso di 20 ore verrà effettuato un test di verifica degli apprendimenti con 30 domande a risposta chiusa sugli argomenti trattati nelle 5 lezioni.

Il rilascio dell'attestato finale (open badge) sarà subordinato: - alla frequenza del corso, con il limite massimo del 20% di assenze e al superamento della prova di valutazione finale.

Quote di partecipazione per intero percorso formativo (5 lezioni da 4 ore cad.):

- Per i comuni soci di Anci Toscana e Province> euro 470,00 a persona, esente IVA;
- Per i soggetti privati e i comuni non soci di Anci Toscana> euro 750,00 a persona esente IVA;

Modalità di iscrizione:

È obbligatoria l'iscrizione compilando il form online entro e non oltre tre giorni dall'inizio al seguente link:

ISCRIVITI

Per questo corso è previsto un numero massimo di partecipanti

nel caso in cui, per particolari motivi siate impossibilitati a rispettare queste tempistiche, potete contattarci via email lascuola@ancitoscana.it oppure telefonandoci al n. 055/0935293

Modalità di pagamento:

Dipendenti PA: inviare determina di affidamento via email a lascuola@ancitoscana.it

Privati: tramite bonifico bancario da effettuarsi una volta ricevuta la conferma iscrizione alle seguenti coordinate bancarie: IBAN: IT 59 D 02008 21506 000004697174

Causale: **BIM 2026**

IMPEGNO DI SPESA A FAVORE DI: ANCI TOSCANA - Viale G. Italia 17- 50122 Firenze P.I. 01710310978 - C.F. 84033260484

Nel caso in cui il corso non possa erogato per cause dipendenti da Anci Toscana, sarà proposto il rimborso dell'intera quota di iscrizione oppure l'utilizzo per altri corsi di formazione.





Rilascio Attestato: Il rilascio dell'attestato finale (open badge) sarà subordinato: - alla frequenza del corso, con il limite massimo del 20% di assenze e al superamento della prova di valutazione finale.

Modalità di disdetta:

In caso di impossibilità a partecipare gli iscritti sono obbligati a comunicare la loro mancata partecipazione.

Il corso deve considerarsi confermato salvo annullamento comunicato da Anci Toscana.

L'eventuale disdetta di partecipazione può essere comunicata solo in forma scritta (a mezzo fax o e-mail) alla Segreteria Organizzativa entro cinque giorni dallo svolgimento dell'iniziativa; oltre questo termine, è prevista la fatturazione dell'intera quota.

La mancata partecipazione, non dà diritto alla restituzione del corrispettivo.

La quota prevede la partecipazione al corso in modalità sincrona (in diretta).

ATTENZIONE: per partecipare ai webinar è necessario disporre di una connessione internet a banda larga e di cuffie o casse.

