



la Scuola

Gestione
e sviluppo
risorse umane

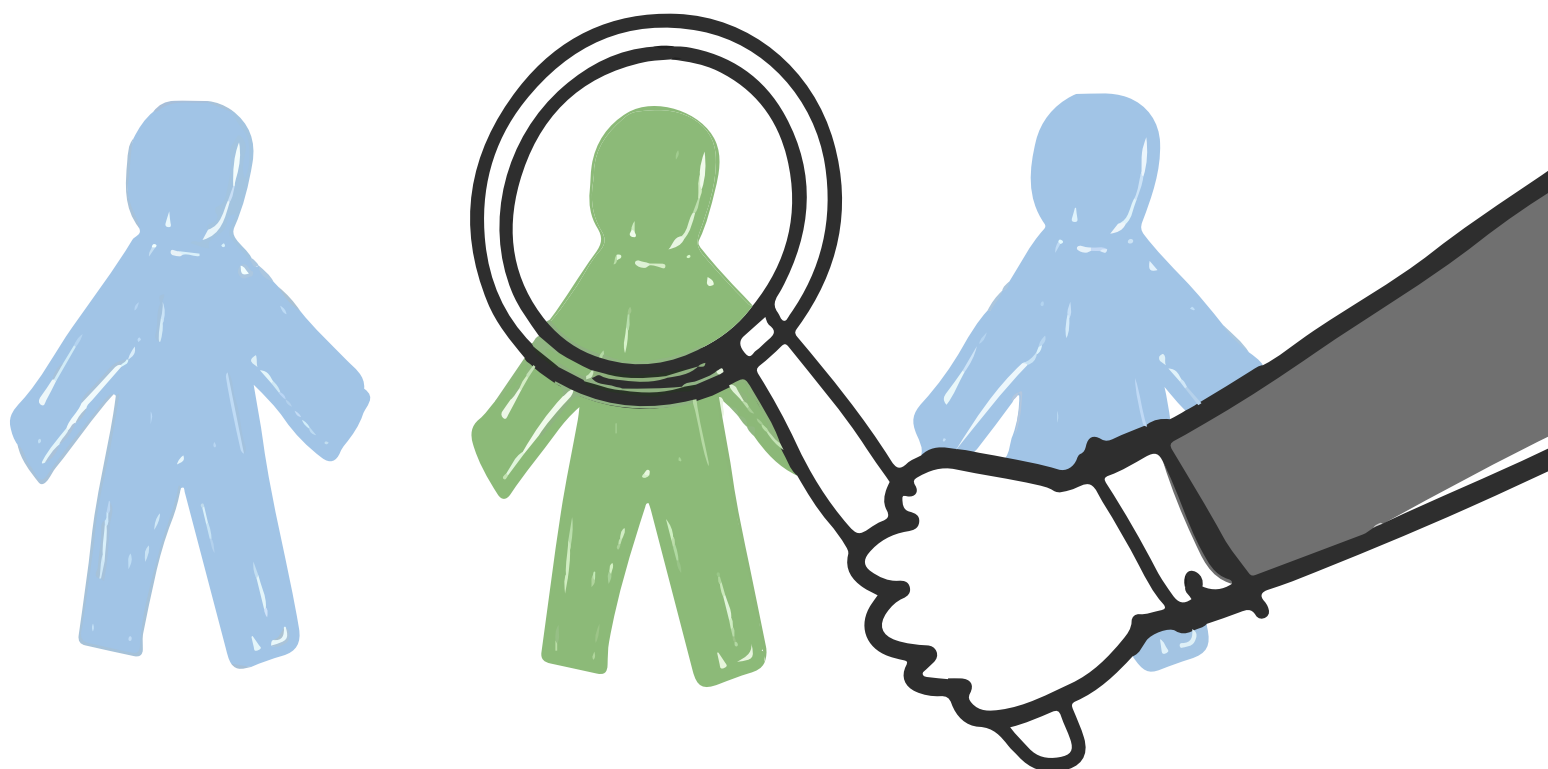


 formazione online

GESTIONE DELLE INABILITÀ NEL PUBBLICO IMPIEGO

Visite collegiali INPS, profili giuridici,
operativi e gestione del contenzioso

12 maggio **2026** > 10⁰⁰ - 12⁰⁰



●● obiettivi

- Comprendere le diverse tipologie di inabilità in cui possono incorrere i dipendenti
- Saper attivare correttamente le visite collegiali INPS
- Gestire gli esiti dal punto di vista giuridico, organizzativo e previdenziale
- Ridurre il rischio di contenzioso

●● programma

1. Inquadramento normativo e criticità applicative

- Evoluzione del quadro normativo
- Ruolo dell'INPS e delle Commissioni mediche
- Differenza tra idoneità, inidoneità e inabilità

2. Le visite collegiali INPS

- Presupposti e attivazione
- Procedura e documentazione
- Valore e limiti del verbale sanitario

3. Le diverse forme di inabilità

- Inabilità assoluta e permanente a qualsiasi proficuo lavoro (art. 2, co. 12, L. 335/1995)
- Inidoneità alle mansioni
- Idoneità con limitazioni
- Effetti giuridici e organizzativi

4. La gestione operativa degli esiti

- Obblighi e margini di discrezionalità dell'Ente
- Adattamento delle mansioni
- Obbligo di ricollocazione: contenuto e limiti
- Risoluzione del rapporto di lavoro

5. Il contenzioso

- Tipologie di ricorsi più frequenti
- Errori ricorrenti degli Enti
- Onere della prova e orientamenti giurisprudenziali
- Strategie per la prevenzione del contenzioso

6. Strumenti operativi e analisi di casi pratici e sentenze sul tema

- Discussione di situazioni concrete analizzate dalla giurisprudenza
- Soluzioni operative e criticità

A fine corso è previsto un test finale degli apprendimenti.



Docente: Silvia **Papalini** - Avvocato del Foro di Firenze

Quote di partecipazione:

- Per i comuni soci di Anci Toscana e Province> euro 90,00 a persona;
- Per i soggetti privati e i comuni non soci di Anci Toscana> euro 180,00 a persona;

S ABBONATI AI NOSTRI CORSI!

Modalità di iscrizione:

È obbligatoria l'iscrizione compilando il form online entro e non oltre tre giorni dall'inizio al seguente link :

ISCRIVITI

nel caso in cui, per particolari motivi siate impossibilitati a rispettare queste tempistiche, potete contattarci via email lascuola@ancitoscana.it oppure telefonandoci al n. 055/0935293

Cosa comprende la quota di partecipazione al webinar:

- Partecipazione alla diretta del corso
- Slides/materiale didattico
- Attestato di partecipazione con frequenza di almeno l'80% del corso
- Test finale di valutazione somministrato al termine della lezione (non obbligatorio)
- Attestazione di superamento del test finale di valutazione (non obbligatorio)
- La quota non comprende l'invio di eventuale registrazione del corso.

Modalità di pagamento:

- Dipendenti PA: inviare determina di affidamento via email a lascuola@ancitoscana.it
- Privati: tramite bonifico bancario da effettuarsi una volta ricevuta la conferma iscrizione alle seguenti coordinate bancarie: IBAN: IT 59 D 02008 21506 000004697174

Causale: **webinar 12/05**

IMPEGNO DI SPESA A FAVORE DI: ANCITOSCANA - Viale G. Italia 17- 50122 Firenze P.I.

01710310978 - C.F. 84033260484

Nel caso in cui il corso non possa erogato per cause dipendenti da Anci Toscana, sarà proposto il rimborso dell'intera quota di iscrizione oppure l'utilizzo per altri corsi di formazione.

Rilascio Attestato: Verrà rilasciato attestazione di frequenza a chi supererà l'80% di presenza.

Modalità di disdetta:

In caso di impossibilità a partecipare gli iscritti sono obbligati a comunicare la loro mancata partecipazione.

Il corso deve considerarsi confermato salvo annullamento comunicato da Anci Toscana. L'eventuale disdetta di partecipazione può essere comunicata solo in forma scritta (a mezzo fax o e-mail) alla Segreteria Organizzativa entro cinque giorni dallo svolgimento dell'iniziativa; oltre questo termine, è prevista la fatturazione dell'intera quota.

La mancata partecipazione, non dà diritto alla restituzione del corrispettivo.

La quota prevede la partecipazione al corso in modalità sincrona (in diretta).

