



la Scuola

Cultura,
turismo,
promozione



Formazione online

Sagre e feste paesane

**MANIFESTAZIONI SPORTIVE SU STRADA DI
CARATTERE AGONISTICO E NON
ORGANIZZATE DA UN ENTE LOCALE
TERRITORIALE**

ELEMENTI ATTUATIVI, PRESCRITTIVI E PROFILI DI RESPONSABILITA'

15 maggio 2026 > 9³⁰ - 13³⁰



segue



Introduzione

Le attività fisiche e sportive da tenersi all'aperto, non più relegate ai soli mesi primaverili ed estivi, sono un segno indubitabile di energia creativa e di 'complemento' che accompagnano ed implementano fiere, sagre e feste patronali.

Più concretamente ci riferiamo, in particolare, a gare ciclistiche e podistiche che le Amministrazioni comunali, soprattutto in stagioni non inclementi, organizzano nei loro territori legate, a Sagre, Fiere, ed Eventi che si ripetono ciclicamente nei territori di propria competenza.

L'obiettivo del Corso è dunque quello di fornire un valido aiuto a tutti coloro, in un Ente locale territoriale organizzano, anche in frammentati segmenti, gare all'aperto, con tutte le problematiche inerenti la corretta gestione delle stesse, nonché la sicurezza dei partecipanti e degli spettatori.

Inoltre organizzare gare all'aperto implica una serie di adempimenti tecnici e di Polizia locale non di poco conto, quali la giusta segnaletica stradale per l'evento in questione, la chiusura di arterie viarie, le autorizzazioni necessarie ecc...

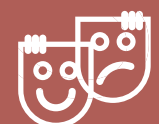
D'altra parte l'organizzazione e la buona riuscita di una gara all'aperto, magari di risonanza nazionale, porta un grande prestigio ed apprezzamento per l'Ente locale promotore, aumentandone la visibilità e considerazione esterna.

E, 'last but not least', anche un evidente ritorno economico per il territorio, a causa del fenomeno che gli economisti chiamano "Buyback", sempre più importante e significativo per l'Ente locale e per tutto l'indotto.

Il Corso, senz'altro declinato come Corso Monografico, mediante l'aiuto di esempi pratici, case history ed esercitazioni mirate, vuol fornire al discente un giro di orizzonte più ampio, facendo risaltare sia la complessità dell'organizzazione di una gara ciclistica o podistica all'esterno, ma anche gli effettivi positivi riscontri che si riverberano su di un Ente locale, oggi visto dai più come erogatore di servizi essenziali, mentre servirebbe proprio un significativo balzo in avanti per quanto concerne la 'mission' che un Ente locale porta in 'dote' ai propri amministrati.

programma

- Ordinanze per la sospensione della circolazione e del traffico (temporaneo o per l'intera durata della gara)
- Come bloccare il traffico (progressivo e a blocchi). Presidio ad incroci, attraversamento di centri abitati
- Tecniche di regolazione del traffico
- Le scorte tecniche. Disciplina, equipaggiamento ed apparecchiature in dotazione
- Il ruolo delle moto-staffette, attribuzioni tecniche. Schema operativo di posizionamento. Il responsabile della Scorta tecnica, obblighi di coordinamento
- Il personale A.S.A. (Addetto Segnalazione Aggiuntiva). Dotazione e processo formativo
- Posizione delle staffette in salita, discesa e nelle gare a cronometro
- Posizionamento fotografi e riprese televisive
- Norme per l'organizzazione di manifestazioni podistiche NON STADIA
- Gare podistiche su strada, corse campestri, marcia e corsa in montagna, trailrunning
- Comportamenti in caso di incidenti
- Casistiche ricorrenti
- Violazioni e sanzioni





Docente: dr. Fabrizio BONI - Già Vice-Capo di Gabinetto e Responsabile dell'Ufficio del Cerimoniale della Provincia di Firenze (adesso Città Metropolitana di Firenze), nonché Posizione Organizzativa "Sanzioni Amministrative e Codice della Strada" all'interno della Polizia provinciale della Provincia di Firenze, oggi Corpo di Polizia Città Metropolitana di Firenze.

Quote di partecipazione:

- Per i comuni soci di Anci Toscana e Province> euro 110,00 a persona;
- Per i soggetti privati e i comuni non soci di Anci Toscana> euro 200,00 a persona;

Cosa comprende la quota di partecipazione al webinar:

Partecipazione alla diretta del corso

Slides/materiale didattico

Attestato di partecipazione con frequenza di almeno l'80% del corso

Test finale di valutazione somministrato al termine della lezione (non obbligatorio)

Attestazione di superamento del test finale di valutazione (non obbligatorio)

La quota non comprende l'invio di eventuale registrazione del corso.



Modalità di iscrizione:

È obbligatoria l'iscrizione compilando il form online entro e non oltre tre giorni dall'inizio al seguente link:



nel caso in cui, per particolari motivi siate impossibilitati a rispettare queste tempistiche, potete contattarci via email lascuola@ancitoscana.it oppure telefonandoci al n. 055/0935293

Modalità di pagamento:

Dipendenti PA: inviare determina di affidamento via email a lascuola@ancitoscana.it

Privati: tramite bonifico bancario da effettuarsi una volta ricevuta la conferma iscrizione alle seguenti coordinate bancarie: IBAN: IT 59 D 02008 21506 000004697174

Causale: **webinar 15-05**

IMPEGNO DI SPESA A FAVORE DI: ANCI TOSCANA - Viale G. Italia 17- 50122 Firenze P.I. 01710310978 - C.F. 84033260484

Nel caso in cui il corso non possa erogato per cause dipendenti da Anci Toscana, sarà proposto il rimborso dell'intera quota di iscrizione oppure l'utilizzo per altri corsi di formazione.

Rilascio Attestato:

Ai partecipanti che effettueranno e supereranno positivamente il test di valutazione finale sarà rilasciata un'attestazione di superamento del test finale di valutazione dell'apprendimento.

Modalità di disdetta:

In caso di impossibilità a partecipare gli iscritti sono obbligati a comunicare la loro mancata partecipazione.

Il corso deve considerarsi confermato salvo annullamento comunicato da Anci Toscana.

L'eventuale disdetta di partecipazione può essere comunicata solo in forma scritta (a mezzo fax o e-mail) alla Segreteria Organizzativa entro cinque giorni dallo svolgimento dell'iniziativa; oltre questo termine, è prevista la fatturazione dell'intera quota.

La mancata partecipazione, non dà diritto alla restituzione del corrispettivo.

La quota prevede la partecipazione al corso in modalità sincrona (in diretta).

ATTENZIONE: per partecipare ai webinar è necessario disporre di una connessione internet a banda larga e di cuffie o casse.

