

# la Scuola

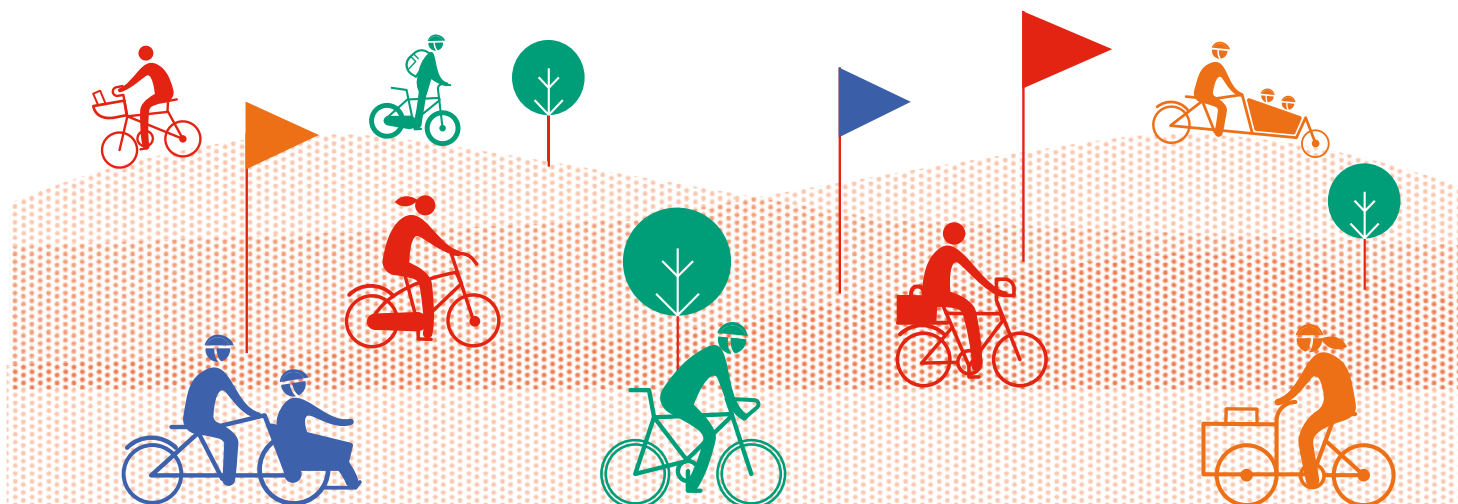


Ambiente e  
governo  
del territorio



formazione online

## PUMS come strumento di gestione della mobilità e riqualificazione dello spazio pubblico



4 - 11 GIUGNO 2025 > 9<sup>30</sup> - 13<sup>30</sup>

**Presentazione:** I Piani Urbani della Mobilità Sostenibile (PUMS) sono strumenti strategici per le amministrazioni comunali che vogliono migliorare la mobilità e la qualità della vita urbana. Nati dalle politiche europee (Pacchetto Mobilità Urbana 2013, Green Deal Europeo) e recepiti in Italia dai Decreti Ministeriali n. 397/2017 e n. 396/2019, i PUMS affrontano in modo integrato e partecipativo le sfide della mobilità urbana. I PUMS considerano l'accessibilità, la mobilità dolce, la sicurezza stradale e la qualità dell'ambiente, in armonia con le normative regionali. Permettono di progettare città accessibili a tutti, con percorsi pedonali sicuri, piste ciclabili connesse e trasporto pubblico efficiente, con attenzione a disabili, anziani e bambini. Puntano a ridurre la congestione e l'inquinamento incentivando alternative all'auto privata, zone a traffico limitato e sistemi di trasporto intelligenti. Favoriscono la mobilità dolce per i benefici ambientali, per la salute pubblica e per spazi urbani più vivibili. I PUMS sono essenziali per coordinare i lavori pubblici, garantendo coerenza tra le opere e ottimizzando le risorse. Sono inoltre un potente strumento di riqualificazione e rigenerazione urbana, migliorando la qualità degli spazi pubblici e rivitalizzando aree degradate. La loro forza è la natura strategico-programmatica che definisce una visione di lungo termine per la mobilità, coordinando i settori comunali (mobilità, traffico, trasporti, urbanistica, ambiente, lavori pubblici) e prevedendo il coinvolgimento attivo dei cittadini.

segue



## Obiettivi formativi

### Obiettivi Formativi Generali:

- Comprendere la visione strategica e l'importanza dei PUMS: I partecipanti acquisiranno una conoscenza approfondita del concetto di PUMS, del suo ruolo strategico nella pianificazione urbana e dei suoi benefici per la qualità della vita nelle città.
- Conoscere il quadro normativo di riferimento: I partecipanti saranno in grado di orientarsi nel contesto normativo europeo, nazionale e regionale relativo ai PUMS, comprendendone i principi e le implicazioni per la loro implementazione.
- Sviluppare competenze per la gestione integrata della mobilità: I partecipanti acquisiranno le competenze necessarie per affrontare le problematiche della mobilità urbana in modo integrato, considerando gli aspetti legati all'accessibilità, al traffico, alla mobilità dolce, ai lavori pubblici e alla rigenerazione urbana.
- Promuovere la capacità di coordinamento intersettoriale: I partecipanti svilupperanno la capacità di favorire il coordinamento e la collaborazione tra i diversi settori e le direzioni comunali coinvolte nella pianificazione e gestione della mobilità.

### Cosa imparerete:

- Gestire testi complessi: Elaborare e strutturare relazioni, documenti, report, note, email in modo efficace.
- Sviluppare idee innovative: Utilizzare l'IA per il brainstorming e la generazione di nuove soluzioni.
- Creare documenti tecnici: Redigere quadri normativi, offerte tecniche e preventivi.
- Analizzare dati: Estrarre informazioni utili da grandi quantità di dati.

In particolare, il corso si concentrerà su come applicare l'IA alle attività di pianificazione, progettazione e programmazione urbana, territoriale e della mobilità.

- Acquisire strumenti per la partecipazione e la comunicazione: I partecipanti impareranno a gestire processi partecipativi efficaci e a comunicare in modo chiaro ed efficace le strategie e gli interventi previsti dal PUMS.

### Obiettivo:

### Obiettivi Formativi Specifici (suddivisi per aree tematiche):

#### 1. Quadro Normativo e Principi dei PUMS:

- Riconoscere le principali direttive europee e normative nazionali che definiscono i PUMS.
- Comprendere i principi fondamentali dei PUMS: integrazione, partecipazione, valutazione e monitoraggio.
- Analizzare le linee guida nazionali per la redazione dei PUMS e i criteri per l'accesso ai finanziamenti.





## *2. Accessibilità e Inclusione:*

- Definire il concetto di accessibilità universale e la sua importanza nella pianificazione della mobilità (Dagli obiettivi europei a quelli ministeriali).
- Identificare le esigenze specifiche dei diversi gruppi di utenti (persone con disabilità, anziani, bambini, ecc.).
- Progettare interventi per il superamento delle barriere architettoniche e il miglioramento dell'accessibilità (interazione con PEBA).
- Supportare i Mobility Manager sia pubblici (D'area, Comunali, di enti pubblici) che privati (di aziende, consorzi, ecc...)

## *3. Gestione del Traffico e Mobilità Dolce:*

- Analizzare le cause e le conseguenze della congestione del traffico.
- Valutare l'efficacia di diverse misure di gestione del traffico (ZTL, road pricing, ITS).
- Pianificare e progettare reti ciclabili e percorsi pedonali sicuri e funzionali.
- Promuovere l'uso di sistemi di mobilità condivisa (bike sharing, car sharing).

## *4. PUMS e Lavori Pubblici:*

- Integrare la pianificazione della mobilità nella programmazione dei lavori pubblici.
- Coordinare gli interventi infrastrutturali per garantire coerenza con gli obiettivi del PUMS.
- Ottimizzare l'utilizzo delle risorse pubbliche attraverso una pianificazione integrata.

## *5. Riqualificazione e Rigenerazione Urbana:*

- Comprendere le sinergie tra PUMS e interventi di riqualificazione urbana.
- Identificare le opportunità di rigenerazione urbana legate alla mobilità sostenibile.
- Progettare spazi pubblici di qualità, accessibili e integrati con il sistema di mobilità.

## *6. Processo di Elaborazione, Monitoraggio e Aggiornamento del PUMS:*

- Definire le fasi del processo di elaborazione del PUMS.
- Organizzare e gestire processi partecipativi efficaci.
- Sviluppare un sistema di indicatori per il monitoraggio del PUMS.
- Pianificare l'aggiornamento periodico del PUMS in base ai risultati del monitoraggio e alle mutate esigenze della città.
- Individuare le modalità di coordinamento interno per la predisposizione del PUMS.





# Risultati di Apprendimento Attesi.

*Al termine del corso, i partecipanti saranno in grado di:*

- Promuovere e gestire l'elaborazione e l'implementazione di un PUMS nel proprio comune.
- Coordinare efficacemente i diversi settori e le direzioni comunali coinvolte nella pianificazione e gestione della mobilità.
- Contribuire a migliorare la qualità della vita nella propria città attraverso la promozione di una mobilità più sostenibile, efficiente e inclusiva.
- Individuare le risorse professionali ed economiche utili alla predisposizione del PUMS.

Questo set di obiettivi formativi fornisce una base solida per la strutturazione del corso sui PUMS. Naturalmente, gli obiettivi potranno essere ulteriormente dettagliati e adattati in base alle specifiche esigenze del contesto e del target di riferimento.

 *programma*

*modulo 1 > 4 giugno 2025 > ore 9<sup>30</sup> - 13<sup>30</sup>*

## **Concetti base e costruzione del Processo di Piano**

### *Parte Prima - Concetti base*

- Normativa europea di riferimento
- Normativa nazionale di riferimento
- Temi minimi e ottimali
- Attività minime e ottimali
- Esempi di diversi contesti
- Spazio domande

### *Parte seconda - Esercitazione*

- Riconoscimento nella propria realtà dei temi prioritari e degli obiettivi specifici

### *Parte terza - Costruzione del Piano e del relativo Processo*

- La natura strategica del Piano (filiera COSA)
- Costruzione di Bandi e Offerte tecniche per PUMS
- Le attività principali e relative professionalità da coinvolgere
- Spazio domande

### *Parte quarta - Esercitazione*

- Costruzione di una offerta tecnica su disciplinare e capitolato di esempio





modulo 2 > 11 giugno 2025 > ore 9<sup>30</sup> - 13<sup>30</sup>

## Attività e strumenti di Piano

### *Parte quinta - Attività del PUMS*

- Autovalutazione e raccolta indirizzi
- Piano di Partecipazione e comunicazione
- Le indagini di traffico e sosta
- Costruzione obiettivi e strategie
- Come si individuano le azioni
- Spazio domande

### *Parte sesta - Strumenti di Piano*

- Il Documento come guida
- Creazione Quadro conoscitivo: dati geografici, dati quantitativi, costruzione quadro di riferimento programmatico/pianificatorio
- Incontri con Stakeholders e cittadini
- GIS e Tavole
- Presentazione e restituzione PUMS
- Spazio domande

### *Parte settima - Esercitazione*

- Costruzione di un Piano di lavoro dettagliato

**Docente:** Matteo Scamporrino, Docente a Contratto presso il Dipartimento di Architettura e d Urbanistica della Facoltà di Architettura di Firenze di Progettazione urbana e fondamenti di urbanistica.



### Quote di partecipazione:

- Per i comuni soci di Anci Toscana e Province> euro 165,00 a persona;
- Per i soggetti privati e i comuni non soci di Anci Toscana> euro 250,00 a persona;



### Modalità di iscrizione:

È obbligatoria l'iscrizione compilando il form online entro e non oltre tre giorni dall'inizio al



nel caso in cui, per particolari motivi siate impossibilitati a rispettare queste tempistiche, potete contattarci via email [lascuola@ancitoscana.it](mailto:lascuola@ancitoscana.it) oppure telefonandoci al n. 055/0935293

### Modalità di pagamento:

- Dipendenti PA: inviare determina di affidamento via email a [lascuola@ancitoscana.it](mailto:lascuola@ancitoscana.it)
- Privati: tramite bonifico bancario da effettuarsi una volta ricevuta la conferma iscrizione alle seguenti coordinate bancarie: IBAN: IT 59 D 02008 21506 000004697174

Causale: **webinar PUMS**

**IMPEGNO DI SPESA A FAVORE DI: ANCI TOSCANA - Viale G. Italia 17- 50122 Firenze P.I. 01710310978 - C.F. 84033260484**

Nel caso in cui il corso non possa erogato per cause dipendenti da Anci Toscana, sarà proposto il rimborso dell'intera quota di iscrizione oppure l'utilizzo per altri corsi di formazione.

**Rilascio Attestato:** Verrà rilasciato attestazione di frequenza a chi supererà l'80% di presenza.

### Modalità di disdetta:

In caso di impossibilità a partecipare gli iscritti sono obbligati a comunicare la loro mancata partecipazione.

Il corso deve considerarsi confermato salvo annullamento comunicato da Anci Toscana.

L'eventuale disdetta di partecipazione può essere comunicata solo in forma scritta (a mezzo fax o e-mail) alla Segreteria Organizzativa entro cinque giorni dallo svolgimento dell'iniziativa; oltre questo termine, è prevista la fatturazione dell'intera quota.

*ATTENZIONE: per partecipare ai webinar è necessario disporre di una connessione internet a banda larga e di cuffie o casse.*

