



# la Scuola

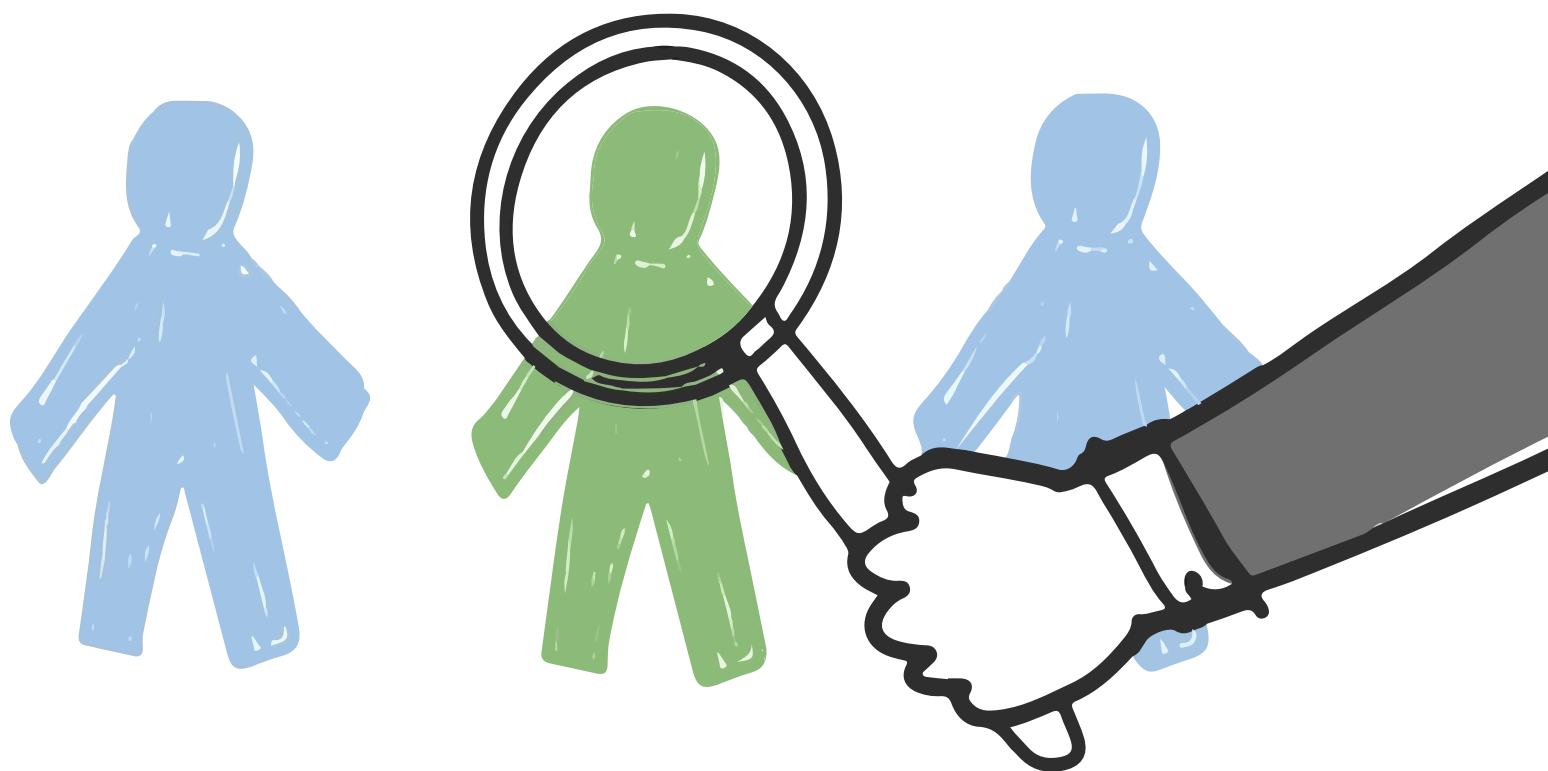
Gestione  
e sviluppo  
risorse umane



 formazione online

## Le modifiche al rapporto di lavoro nel Pubblico impiego

**21** maggio **2025** > 10<sup>00</sup> - 12<sup>00</sup>



**programma**

- › Introduzione: le principali caratteristiche del rapporto di lavoro nel Pubblico impiego, cenni alle fonti normative;
- › La modifica delle mansioni: la c.d. mobilità interna;
- › La modifica della sede di lavoro: il distacco e il comando;
- › La modifica dell'orario di lavoro: il lavoro a tempo parziale;
- › La modifica della modalità di svolgimento: il lavoro agile e il telelavoro

**Docente:** Silvia Papalini – Avvocato del Foro di Firenze

**Quote di partecipazione:**

- Per i comuni soci di Anci Toscana e Province> euro 82,00 a persona;
- Per i soggetti privati e i comuni non soci di Anci Toscana> euro152,00 a persona;

**S** ABBONATI AI NOSTRI CORSI!

**Modalità di iscrizione:**

È obbligatoria l'iscrizione compilando il form online entro e non oltre tre giorni dall'inizio al seguente link :

ISCRIVITI

nel caso in cui, per particolari motivi siate impossibilitati a rispettare queste tempistiche, potete contattarci via email [lascuola@ancitoscana.it](mailto:lascuola@ancitoscana.it) oppure telefonandoci al n. 055/0935293

**Modalità di pagamento:**

- Dipendenti PA: inviare determina di affidamento via email a [lascuola@ancitoscana.it](mailto:lascuola@ancitoscana.it)
- Privati: tramite bonifico bancario da effettuarsi una volta ricevuta la conferma iscrizione alle seguenti coordinate bancarie: IBAN: IT 59 D 02008 21506 000004697174

Causale: **webinar 21/05**

**IMPEGNO DI SPESA A FAVORE DI: ANCI TOSCANA - Viale G. Italia 17- 50122 Firenze P.I. 01710310978 - C.F. 84033260484**

Nel caso in cui il corso non possa erogato per cause dipendenti da Anci Toscana, sarà proposto il rimborso dell'intera quota di iscrizione oppure l'utilizzo per altri corsi di formazione.

**Rilascio Attestato:** Verrà rilasciato attestazione di frequenza a chi supererà l'80% di presenza.

**Modalità di disdetta:**

In caso di impossibilità a partecipare gli iscritti sono obbligati a comunicare la loro mancata partecipazione.

Il corso deve considerarsi confermato salvo annullamento comunicato da Anci Toscana.

L'eventuale disdetta di partecipazione può essere comunicata solo in forma scritta (a mezzo fax o e-mail) alla Segreteria Organizzativa entro cinque giorni dallo svolgimento dell'iniziativa; oltre questo termine, è prevista la fatturazione dell'intera quota.

La mancata partecipazione, non dà diritto alla restituzione del corrispettivo.

La quota prevede la partecipazione al corso in modalità sincrona (in diretta).

*ATTENZIONE: per partecipare ai webinar è necessario disporre di una connessione internet a banda larga e di cuffie o casse.*

