

la Scuola

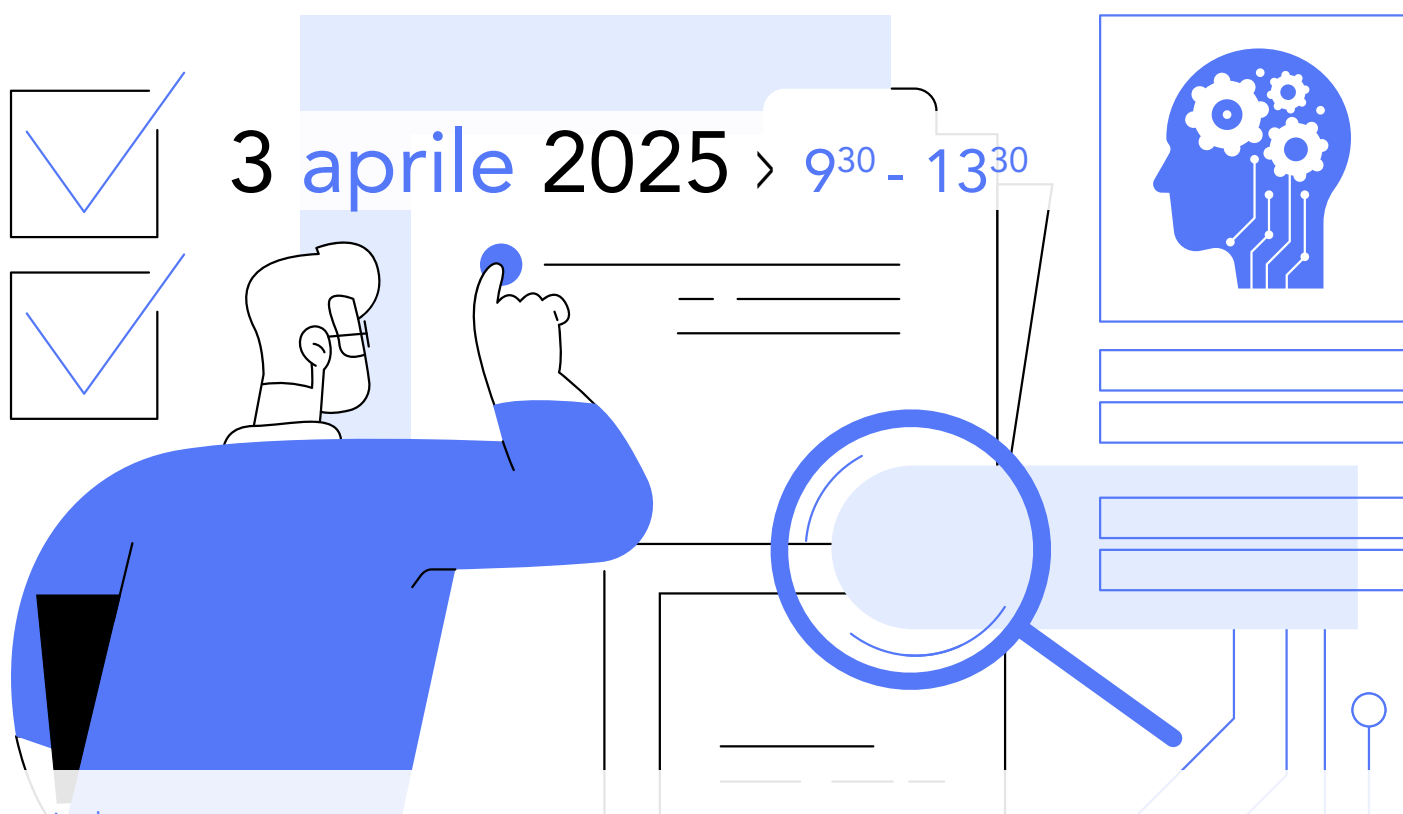


Ambiente e
governo
del territorio



Formazione online

Intelligenza artificiale nell'elaborazione dei documenti di piano e amministrativi: metodi, prompts ed esempi



Presentazione: Il lavoro tecnico professionale oggi richiede sempre più competenze e abilità al passo con le evoluzioni tecnologiche e sociali globali. Da qualche anno, l'Intelligenza Artificiale (IA) è diventata parte integrante della nostra quotidianità: dagli assistenti vocali alle fotocamere degli smartphone, dai siti che ci aiutano a pianificare vacanze o fare acquisti al marketing che anticipa i nostri bisogni.

L'Intelligenza Artificiale (IA) sta rapidamente trasformando il modo in cui lavoriamo, offrendo strumenti potenti per aumentare la produttività e l'efficienza. Questo corso vi fornirà una panoramica pratica su come utilizzare l'IA, in particolare Chat GPT, Copilot e Gemini, per semplificare le vostre attività quotidiane nel campo della pianificazione urbana, territoriale e della mobilità.

L'opportunità imparare a utilizzare direttamente l'IA per creare strumenti personalizzati, adattati alle nostre specifiche esigenze, in un modo che nessun software preconfezionato potrebbe offrirci.

Questo corso breve, della durata di quattro ore, non ha l'obiettivo di presentare soluzioni già strutturate né di fornire competenze tecniche avanzate per svilupparle. Si propone, invece, di esplorare gli strumenti accessibili, spesso gratuiti o a basso costo, come ChatGPT, Gemini o Copilot, per sviluppare semplici procedure e prompt da integrare nel nostro lavoro quotidiano.

segue



I principali ambiti applicativi che affronteremo saranno:

- Organizzazione e sintesi di dati conoscitivi e contestuali (anche normativi).
- Ideazione, strutturazione e redazione di documenti tecnici.
- Supporto strategico nella creazione di offerte tecniche, preventivi e report finali di processo.
- Brainstorming, preparazione di interventi o incontri e supporto alla crescita professionale.

L'obiettivo è iniziare a immaginarsi non più soli, ma affiancati da un assistente instancabile: un'IA che ha "letto" e "studiato" molto, ma che rimane fallibile e incapace di cogliere quelle sfumature e complessità che solo la nostra esperienza e capacità professionale possono gestire. Insieme, però, possiamo integrarci e potenziarci a vicenda.

Questi strumenti di IA, accessibili e facili da utilizzare, offrono funzionalità paragonabili a software a pagamento più strutturati. Vi permetteranno di:

- Automatizzare compiti ripetitivi: ad esempio, la stesura di report standard o la formattazione di documenti.
- Migliorare la qualità del lavoro: grazie al supporto nella scrittura, nell'analisi dei dati e nella generazione di idee.

Obiettivi formativi

Questo corso di approfondimento, della durata di una giornata, è pensato per fornirvi gli strumenti necessari per utilizzare l'Intelligenza Artificiale nel vostro lavoro quotidiano in modo pratico e immediato.

Attraverso una metodologia che alterna momenti di formazione frontale a sessioni pratiche di lavoro individuale e in gruppo, imparerete a sfruttare le potenzialità di strumenti di IA come Chat GPT, Copilot e Gemini.

Cosa imparerete:

- Gestire testi complessi: Elaborare e strutturare relazioni, documenti, report, note, email in modo efficace.
- Sviluppare idee innovative: Utilizzare l'IA per il brainstorming e la generazione di nuove soluzioni.
- Creare documenti tecnici: Redigere quadri normativi, offerte tecniche e preventivi.
- Analizzare dati: Estrarre informazioni utili da grandi quantità di dati.

In particolare, il corso si concentrerà su come applicare l'IA alle attività di pianificazione, progettazione e programmazione urbana, territoriale e della mobilità.

Obiettivo:

Acquisire competenze pratiche nell'utilizzo dell'IA per ottimizzare il vostro flusso di lavoro e migliorare la qualità del vostro lavoro nella Pubblica Amministrazione.



 programma

Parte Prima > Concetti base

- Definizione
- Evoluzione
- Potenzialità e limiti generali
- Ambiti di utilizzo generali e possibilità
- Spazio domande

Parte seconda > utilizzo nella professione

- Ambiti di utilizzo specifici
- Potenzialità e limiti specifici

Parte terza > Laboratorio

- Assegnazione servizi sui temi:
- Scrivere o rispondere a una mail con diversi toni e contesti target
- Predisporre un preventivo come da esempio
- Analizzare, riassumere e sistematizzare testi per quadri normativi, descrizioni elaborazioni, intro, ecc...
- Strutturare un documento in maniera guidata partendo dal proprio stile
- Riflessione finale collettiva

Docente: Matteo Scamporrino, Docente a Contratto presso il Dipartimento di Architettura e d Urbanistica della Facoltà di Architettura di Firenze di Progettazione urbana e fondamenti di urbanistica.

Quote di partecipazione:

- Per i comuni soci di Anci Toscana e Province> euro 98,00 a persona;
- Per i soggetti privati e i comuni non soci di Anci Toscana> euro182,00 a persona;

 **ABBONATI AI NOSTRI CORSI!**

Modalità di iscrizione:

È obbligatoria l'iscrizione compilando il form online entro e non oltre tre giorni dall'inizio al seguente link:

 **ISCRIVITI**

nel caso in cui, per particolari motivi siate impossibilitati a rispettare queste tempistiche, potete contattarci via email lascuola@ancitoscana.it oppure telefonandoci al n. 055/0935293





Modalità di pagamento:

Dipendenti PA: inviare determina di affidamento via email a lascuola@ancitoscana.it

Privati: tramite bonifico bancario da effettuarsi una volta ricevuta la conferma iscrizione alle seguenti coordinate bancarie: IBAN: IT 59 D 02008 21506 000004697174

Causale: **webinar 03/04**

IMPEGNO DI SPESA A FAVORE DI: ANCI TOSCANA - Viale G. Italia 17- 50122 Firenze P.I. 01710310978 - C.F. 84033260484

Nel caso in cui il corso non possa erogato per cause dipendenti da Anci Toscana, sarà proposto il rimborso dell'intera quota di iscrizione oppure l'utilizzo per altri corsi di formazione.

Rilascio Attestato: Verrà rilasciato attestazione di frequenza a chi supererà l'80% di presenza.

Modalità di disdetta:

In caso di impossibilità a partecipare gli iscritti sono obbligati a comunicare la loro mancata partecipazione.

Il corso deve considerarsi confermato salvo annullamento comunicato da Anci Toscana.

L'eventuale disdetta di partecipazione può essere comunicata solo in forma scritta (a mezzo fax o e-mail) alla Segreteria Organizzativa entro cinque giorni dallo svolgimento dell'iniziativa; oltre questo termine, è prevista la fatturazione dell'intera quota.

La mancata partecipazione, non dà diritto alla restituzione del corrispettivo.

La quota prevede la partecipazione al corso in modalità sincrona (in diretta).

ATTENZIONE: per partecipare ai webinar è necessario disporre di una connessione internet a banda larga e di cuffie o casse.

Per informazioni inviare una email a lascuola@ancitoscana.it

ATTENZIONE: per partecipare ai webinar è necessario disporre di una connessione internet a banda larga e di cuffie o casse.

