

la Scuola



Contratti pubblici
e appalti

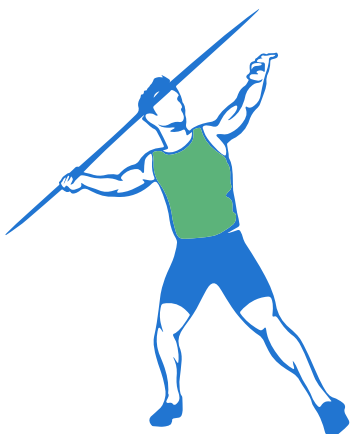
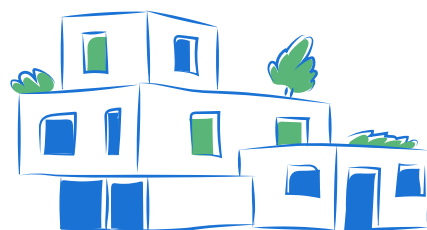
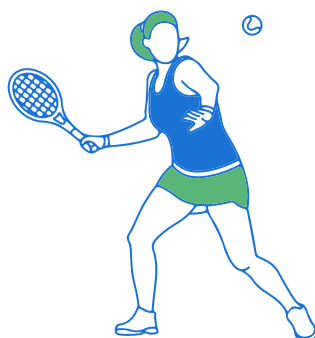
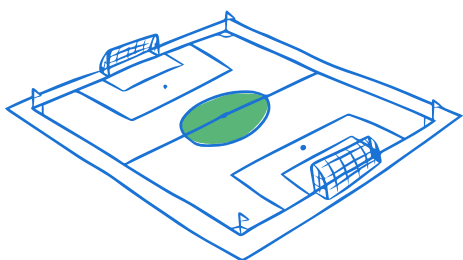


Formazione online

USO E GESTIONE DEGLI IMPIANTI SPORTIVI COMUNALI

ALLA LUCE DELLA L.R. TOSCANA 21/24

3 ottobre 2024 > 9³⁰ - 13³⁰



segue



●● programma

- La L.R.T. 21/2024 di modifica della L.R.T. 21/2015
- L'ambito della legge regionale. Gli impianti sportivi senza finalità di lucro.
- L'impianto sportivo come servizio pubblico locale senza rilievo economico.
- Il Regolamento comunale con i nuovi criteri introdotti dalla legge regionale. Il Regolamento comunale per l'uso e gestione di impianti sportivi. Esame di casi concreti.
- La Convenzione e il contratto di servizio. Definizione degli standard di qualità gestionale. Il piano di utilizzo e il piano della conduzione tecnica: elementi caratteristici. La distinzione tra opere di manutenzione ordinaria, lavori di manutenzione straordinaria affidabili ai gestori e migliorie. Il contributo a copertura di disavanzi.
- La concessione strumentale per la gestione di impianti sportivi senza rilevanza economica. Esame di casi concreti. Differenza tra corrispettivi e contributi. Aspetti fiscali.
- Le palestre scolastiche. Assegnazione di spazi e concessione in uso.
- Le forme di collaborazione con associazioni sportive senza finalità di lucro per la gestione di impianti sportivi. L'art.5 del D.Lgs 38/2021. Il Codice del Terzo Settore. Co-progettazione e convenzione per la gestione di impianti sportivi. La possibilità di stipulare convenzioni con il coinvolgimento del volontariato per la gestione di impianti sportivi senza rilievo economico.

Docente: Dott. Roberto Onorati, Segretario Provincia di Grosseto

Quote di partecipazione:

- Per i comuni soci di Anci Toscana e Province> euro 98,00 a persona;
- Per i soggetti privati e i comuni non soci di Anci Toscana> euro 182,00 a persona;

SABBONATI AI NOSTRI CORSI!

Modalità di iscrizione:

È obbligatoria l'iscrizione compilando il form online entro e non oltre tre giorni dall'inizio al seguente

ISCRIVITI





nel caso in cui, per particolari motivi siate impossibilitati a rispettare queste tempistiche, potete contattarci via email lascuola@ancitoscana.it oppure telefonandoci al n. 055/0935293

Modalità di pagamento:

- Dipendenti PA: inviare determina di affidamento.
- Privati: tramite bonifico bancario da effettuarsi una volta ricevuta la conferma iscrizione alle seguenti coordinate bancarie: IBAN: IT 59 D 02008 21506 000004697174

Causale: **webinar 03/10**

IMPEGNO DI SPESA A FAVORE DI: ANCI TOSCANA - Viale G. Italia 17- 50122 Firenze P.I. 01710310978 - C.F. 84033260484

Nel caso in cui il corso non possa erogato per cause dipendenti da Anci Toscana, sarà proposto il rimborso dell'intera quota di iscrizione oppure l'utilizzo per altri corsi di formazione.

Rilascio Attestato: Verrà rilasciato attestazione di frequenza a chi supererà l'80% di presenza.

Modalità di disdetta:

In caso di impossibilità a partecipare gli iscritti sono obbligati a comunicare la loro mancata partecipazione.

Il corso deve considerarsi confermato salvo annullamento comunicato da Anci Toscana.

L'eventuale disdetta di partecipazione può essere comunicata solo in forma scritta (a mezzo fax o e-mail) alla Segreteria Organizzativa entro cinque giorni dallo svolgimento dell'iniziativa; oltre questo termine, è prevista la fatturazione dell'intera quota.

La mancata partecipazione, non dà diritto alla restituzione del corrispettivo.

La quota prevede la partecipazione al corso in modalità sincrona (in diretta).

ATTENZIONE: per partecipare ai webinar è necessario disporre di una connessione internet a banda larga e di cuffie o casse.

