



# la Scuola

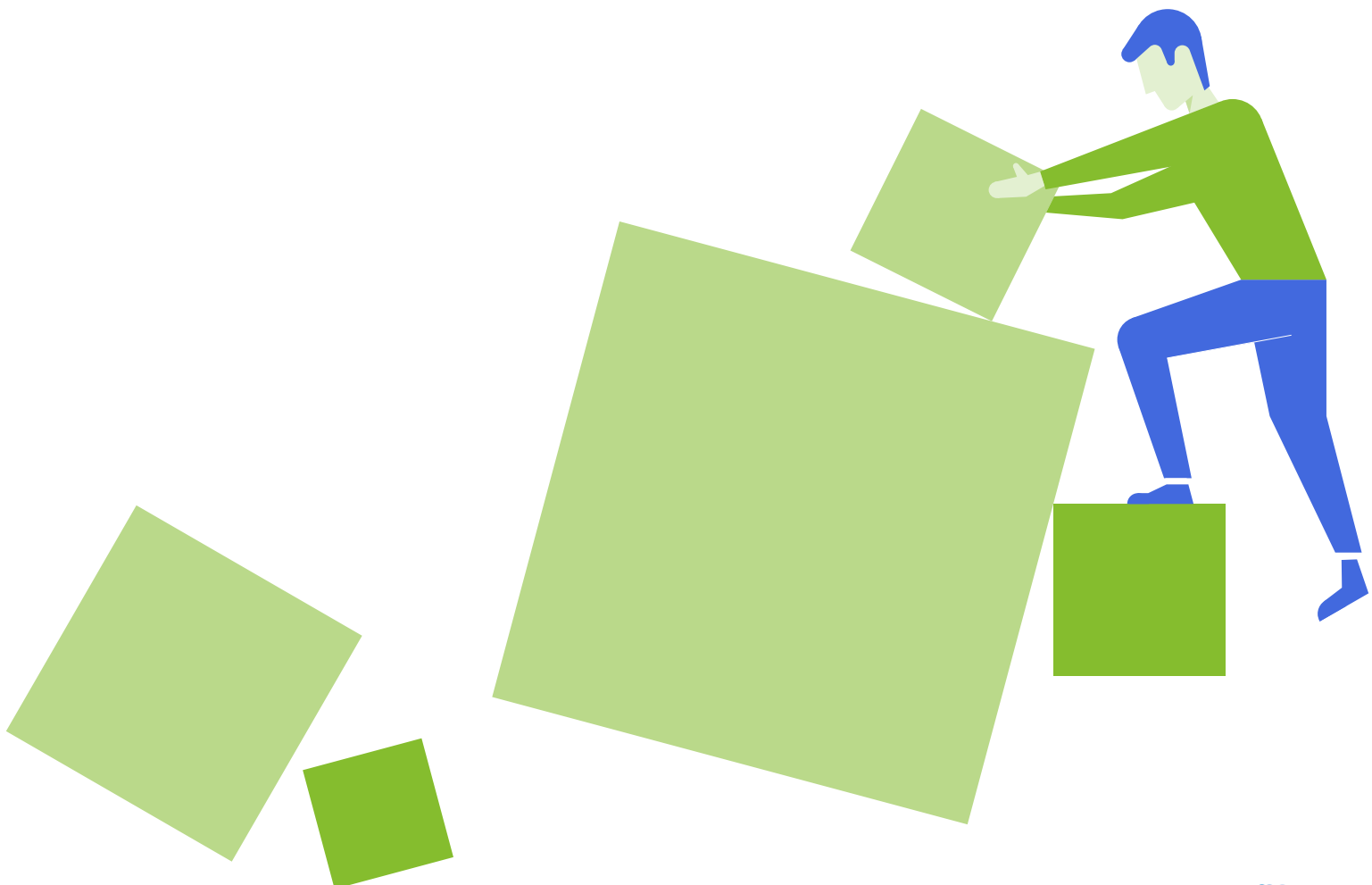
Finanza  
e fiscalità  
locale



 *formazione online*

## La gestione delle entrate comunali: dall'accertamento alla riscossione

**22** GIUGNO 2023 > ore 9<sup>30</sup> - 13<sup>30</sup>





## 1 > LA DICHIARAZIONE NEI TRIBUTI LOCALI

1.1 Gli obblighi dichiarativi IMU ed IMU ENC: termini ed esame dei nuovi modelli

1.2 La dichiarazione TARI tra le previsioni ARERA e le disposizioni tributarie

1.3 La dichiarazione periodica dell'imposta di soggiorno

## 2 > LA POTESTA' REGOLAMENTARE DELL'ENTE LOCALE IN MATERIA DI ENTRATE LOCALI

2.1 Le novità regolamentari ai fini IMU e TARI per il 2023

2.2 L'estensione della rottamazione alle ingiunzioni fiscali (conversione in legge del d.l. 34/2023)

## 3 > LA RISCOSSIONE DELLE ENTRATE LOCALI

3.1 Prospettive di riordino della riscossione delle entrate: dalla gestione diretta all'affidamento all'esterno con particolare riguardo all'affidamento della riscossione a società in-house

## 4 > ANALISI DELLA PIU' RECENTE GIURISPRUDENZA

4.1 Le pronunce più significative della giurisprudenza di legittimità, amministrativa e contabile in materia di TARI ed imposta di soggiorno

**Docenti:** Mario Daniele **Rossi** – Comune di Arezzo

Francesco **Orsi** – Comune di Quarrata

### **Quote di partecipazione:**

- Per i comuni soci di Anci Toscana e Province> euro 98,00 a persona;
- Per i soggetti privati e i comuni non soci di Anci Toscana> euro 182,00 a persona;

### **Modalità di iscrizione:**

È obbligatoria l'iscrizione compilando il form online entro e non oltre tre giorni dall'inizio al seguente link :

<https://us02web.zoom.us/meeting/register/tZAtfuuqpj8qHdKVS7t5hYmtfHgW9PQEcW8k>

nel caso in cui, per particolari motivi siate impossibilitati a rispettare queste tempistiche, potete contattarci via email [lascuola@ancitoscana.it](mailto:lascuola@ancitoscana.it) oppure telefonandoci al n. 055/0935293

**Modalità di pagamento:**

- Dipendenti PA: inviare determina di affidamento.
- Privati: tramite bonifico bancario da effettuarsi una volta ricevuta la conferma iscrizione alle seguenti coordinate bancarie: IBAN: IT 59 D 02008 21506 000004697174

Causale: **webinar 22-06**

**IMPEGNO DI SPESA A FAVORE DI: ANCI TOSCANA - Viale G. Italia 17- 50122 Firenze P.I. 01710310978 - C.F. 84033260484**

Nel caso in cui il corso non possa erogato per cause dipendenti da Anci Toscana, sarà proposto il rimborso dell'intera quota di iscrizione oppure l'utilizzo per altri corsi di formazione.

**Rilascio Attestato:** Verrà rilasciato attestazione di frequenza a chi supererà l'80% di presenza.

**Modalità di disdetta:**

In caso di impossibilità a partecipare gli iscritti sono obbligati a comunicare la loro mancata partecipazione.

Il corso deve considerarsi confermato salvo annullamento comunicato da Anci Toscana.

L'eventuale disdetta di partecipazione può essere comunicata solo in forma scritta (a mezzo fax o e-mail) alla Segreteria Organizzativa entro cinque giorni dallo svolgimento dell'iniziativa; oltre questo termine, è prevista la fatturazione dell'intera quota.

La mancata partecipazione, non dà diritto alla restituzione del corrispettivo.

**ATTENZIONE: per partecipare ai webinar è necessario disporre di una connessione internet a banda larga e di cuffie o casse.**

