



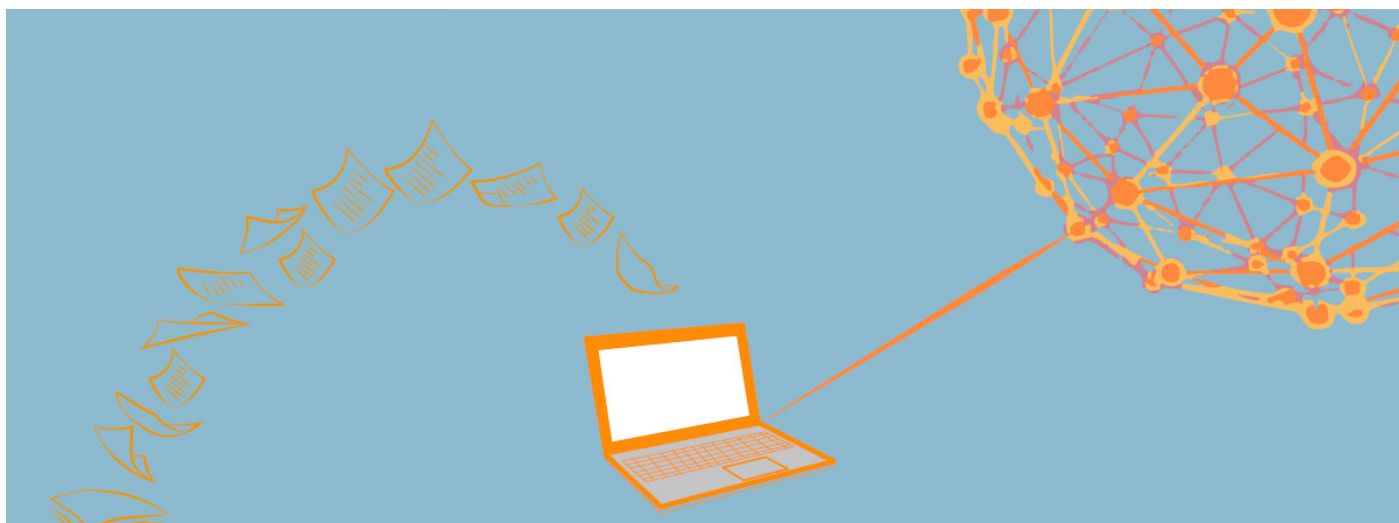
Informatizzazione e dematerializzazione servizi amministrativi scolastici comunali

(dematerializzazione delle Cedole librarie - creazione del portale Scuola-Comune - i servizi on-line al cittadino - sistemi contributivi dei servizi a domanda individuale - controllo del servizio di trasporto scolastico - gestione massiva delle attestazioni ISEE - banca dati delle prestazioni sociali agevolate).

24 settembre 2020 ore 9³⁰ - 13³⁰

Per poter gestire al meglio i procedimenti amministrativi di competenza Comunale nel settore scolastico, anche alla luce del nuovo scenario imposto dal covid-19, è sempre più urgente affrontare un processo di reingegnerizzazione delle varie attività, utilizzando al meglio le possibilità offerte dalle tecnologie informatiche, sopra tutto nei comuni che devono affrontare un consistente volume di dati.

Questo sforzo ha anche l'obiettivo di affrontare la gestione dei servizi con ridotte risorse umane disponibili attraverso un percorso di velocizzazione e di efficientamento dei processi di back-office. Da un altro lato l'informatizzazione intelligente porta anche ad aumentare sensibilmente il livello qualitativo dei servizi offerti, attraverso un nuovo modo di gestire il front-office e il rapporto con l'utenza.



Nella sessione di formazione si affronteranno le seguenti tematiche:

1. **dematerializzazione delle Cedole librarie;**
2. **il portale Scuola-Comune;**
3. **il portale dei servizi on-line Cittadino - Comune;**
4. **i sistemi contributivi dei servizi a domanda individuale**
5. **controllo del servizio di trasporto scolastico;**
6. **gestione massiva delle attestazioni ISEE;**
7. **banca dati delle prestazioni sociali agevolate.**

PROGRAMMA

Dematerializzazione delle cedole librarie

- il processo di eliminazione della cedola libraria come documento cartaceo, (i riferimenti normativi - le caratteristiche del documento cedola - gli step necessari alla dematerializzazione della cedola);
- creazione dell'albo dei rivenditori le fasi e gli attori del nuovo processo - come impostare la nuova procedura nell'ambito della rete dei soggetti coinvolti: scuola, rivenditori, utenti Comune;
- l'applicativo informatico di gestione (analisi del flusso di implementazione della base dati - la funzione di prenotazione e di consegna dei libri - il modulo di fatturazione e di controllo della spesa);
- atti amministrativi del procedimento (avviso albo dei rivenditori - atti di assegnazione dei contributi, di impegno e di liquidazione);
- i benefici del nuovo procedimento senza cedole cartacee (controllo degli accessi - gestione degli studenti residenti che frequentano scuole fuori comune - come ottenere il maggiore sconto sui prezzi ministeriali dei libri di testo).

Il portale Scuola-Comune

- il modulo richieste di manutenzione (benefici del modulo digitale - la programmazione delle attività)
- il modulo per il sistema di gradimento pasti (la customer satisfaction - interazioni con la Commissione Mensa)
- il modulo di ordine giornaliero dei pasti (tempistica - gestione diete speciali)
- il modulo per la bacheca delle circolari comunali;

Il portale dei servizi on-line Cittadino - Comune

- iscrizione servizi scolastici comunali e domande di agevolazioni tariffarie (vantaggi del modulo solo on line - i punti di assistenza)
- bandi contributi (vantaggi del bando solo on line - pubblicazione graduatorie)
- estratto conto e attestazioni di pagamento (adempimenti ai fini fiscali)

I sistemi contributivi dei servizi a domanda individuale

- prepagato e post pagato (caratteristiche e vantaggi– il pago PA)
- fasce ISEE (individuazione del beneficiario delle agevolazioni - gestione amministrativo contabile delle agevolazioni tariffarie – tariffa personalizzata? – vantaggi degli ulteriori requisiti)
- validità ed efficacia delle attestazioni ISEE (attestazioni ISEE con omissioni e difformità - gestione delle variazioni durante l'anno scolastico – l'ISEE corrente)

Controllo del servizio di trasporto scolastico

- il capitolato di appalto (requisiti obbligatori ed elementi premianti nell'offerta economicamente più vantaggiosa – appalto a misura e a corpo – sicurezza nelle fermate – il piano di esercizio- il deposito mezzi – le modalità di riconsegna degli alunni alle famiglie)
- il localizzatore/tracker GPS (controllo dei percorsi, dei tempi e delle velocità in tempo reale - verifica del fatturato – condivisione con le famiglie - il diario di bordo)
- altri sistemi di controllo (l'impianto di video-sorveglianza – software di gestione della salita e discesa alunni)

Gestione massiva delle attestazioni ISEE

- creazione del flusso XLM, (la funzione di consultazione massiva – le specifiche tecniche INPS – la gestione del flusso di ritorno – l'assegnazione d'ufficio della fascia di contribuzione);
- gli aspetti regolamentari (come coniugare l'acquisizione d'ufficio e le variazioni durante l'anno scolastico)

Banca dati delle prestazioni sociali agevolate

- Come alimentare Banca dati delle prestazioni sociali agevolate BDPSA (alimentazione puntuale e massiva - Le specifiche tecniche del Decreto Direttoriale n° 8 del 10 aprile 2015 – gli impatti organizzativi, amministrativi e contabili della BDPSA - Banca dati ISEE comunale);

Docente: Dr. Marco **Marinai**, responsabile Ufficio "Programmazione Finanziaria e Finanziamenti"
Dipartimento Direttore Generale - Settore "Servizi Finanziari" - Comune di Livorno

Modalità di iscrizione:

È obbligatoria l'iscrizione compilando il form online entro e non oltre tre giorni dall'inizio al seguente link <https://ancitoscana.adobeconnect.com/eiff5rjls2eu/event/registration.html>

Quote di partecipazione:

- Per i comuni soci di Anci Toscana e Province> euro 82,00 a persona;
- Per i soggetti privati e i comuni non soci di Anci Toscana> 152,00 a persona;

Modalità di pagamento:

Dipendenti PA: inviare determina di affidamento

Privati: tramite bonifico bancario da effettuarsi una volta ricevuta la conferma iscrizione alle seguenti coordinate bancarie: IBAN: IT 59 D 02008 21506 000004697174

Causale: **webinar INFORMATIZZAZIONE E DEMATERIALIZZAZIONE SERVIZI AMMINISTRATIVI SCOLASTICI COMUNALI**

Rilascio Attestato: Verrà rilasciato attestazione di frequenza a chi supererà l'80% di presenza

Modalità di disdetta:

In caso di impossibilità a partecipare gli iscritti sono obbligati a comunicare la loro mancata partecipazione.

Il corso deve considerarsi confermato salvo annullamento comunicato da Anci Toscana.

L'eventuale disdetta di partecipazione può essere comunicata solo in forma scritta (a mezzo fax o e-mail) alla Segreteria Organizzativa entro cinque giorni dallo svolgimento dell'iniziativa; oltre questo termine, è prevista la fatturazione dell'intera quota.

La mancata partecipazione, non dà diritto alla restituzione del corrispettivo.

ATTENZIONE: per partecipare ai webinar è necessario disporre di una connessione internet a banda larga e di cuffie o casse. Per verificare che il proprio computer sia correttamente configurato per il collegamento alla piattaforma di video-conferenza, prima del webinar è necessario eseguire un rapido [test di connessione](#).